

十字屋グループ



真庭から、 日本一の「おせっかい」を

十字屋グループは、廃棄物処理や浄化槽管理といったインフラ事業を核として、真庭市を中心に地域の課題を解決する「まちづくり企業」です。災害支援や子育て支援のほか、最近では生ごみなどを資源として再利用する「真庭市くらしの循環センター」にも携わっています。環境省とも連携しながら、日本一の「おせっかい」と言われる企業を目指しています。

「真庭あぐりガーデン」で、 食を通じて人をつなぐ

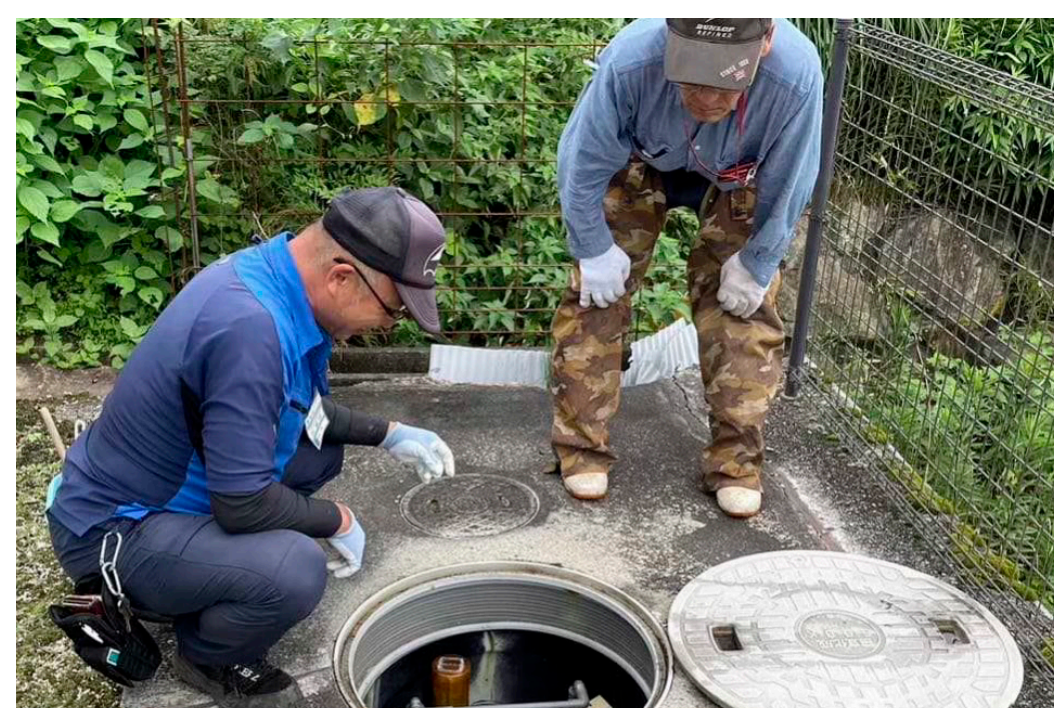
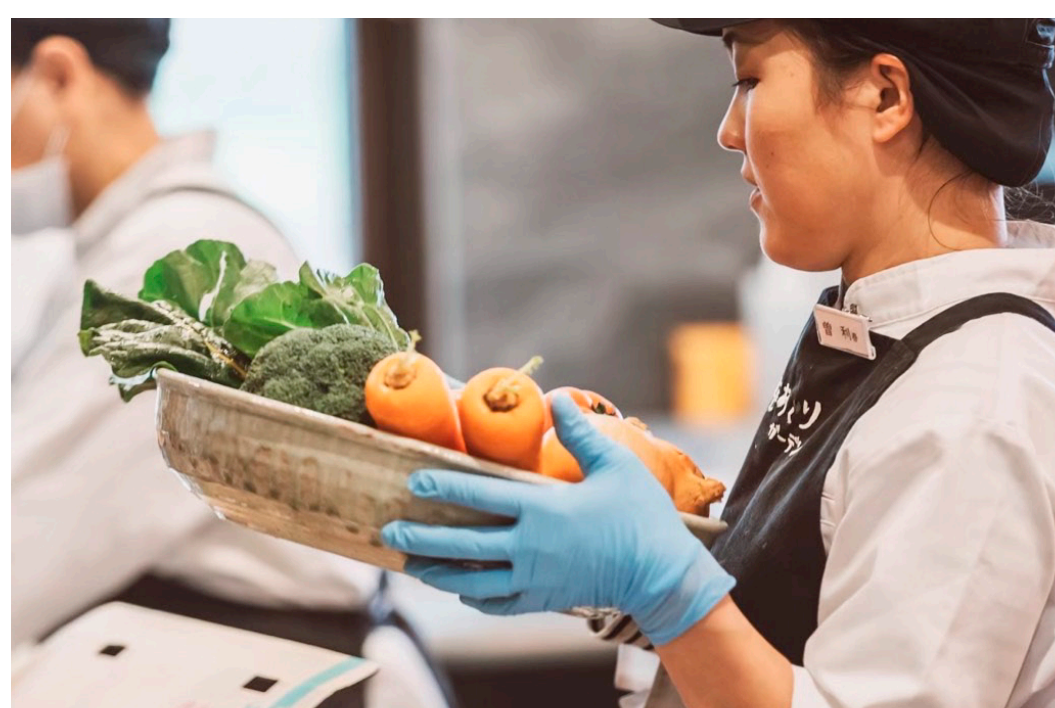
落合にある「真庭あぐりガーデン」の運営も十字屋グループです。真庭あぐりガーデンでは真庭の農家さんがつくった作物をふんだんに使った飲食事業や、真庭の特産品を販売する小売業など、「食を通じて人をつなぐ」取り組みを行なっています。そのほか、「真庭あぐりガーデン岡山店」もオープン。大阪と滋賀にある真庭のアンテナショップにも携わっています。

「共生」という企業理念のもと、 地域と世界へ

「共に生かされている喜びを追求する」＝「共生」を企業理念に、だれひとり取り残さない SDGs にも挑戦しています。その取り組みが評価され、2020 年には岡山県初の「おかやま SDGs アワード」を受賞。2024 年には環境省主催の「グッドライフアワード」で「環境大臣賞」を受賞しました。また真庭に留まらず、インドネシア・マカッサル市との都市間連携事業も進めています。

一人ひとりを大切に。 「らしさ」が光る福利厚生

廃棄物処理、コミュニティの衰退、少子高齢化、地場産業の衰退など、地域の抱える課題に日々取り組んでいます。そのためにも、社員一人ひとりを大切にしています。社会保険や通勤手当はもちろん、必要な資格は十字屋グループが費用も含めて充実サポート。ランチ支給やクリスマスケーキなど、十字屋らしい制度もあります。



company

社名：十字屋グループ
住所：〒719-3145 真庭市西河内 696-43（本社）
HP：<https://www.jyujiya-group.com/>
TEL：0867-52-8077
設立年：1916 年